

CSM800型超声波成像检测仪

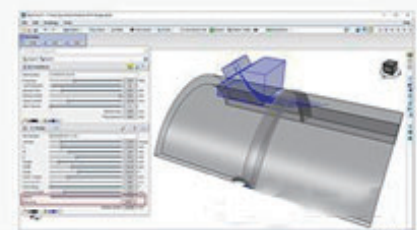
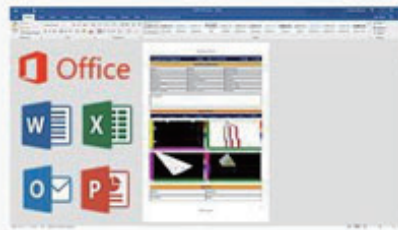
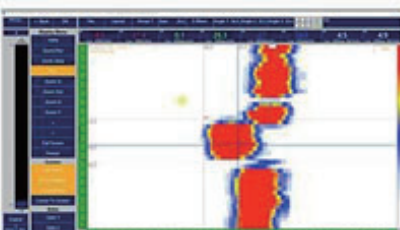
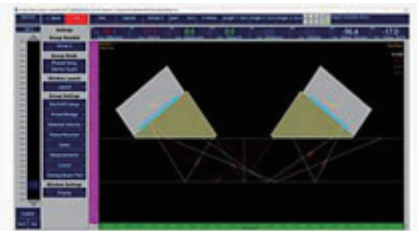
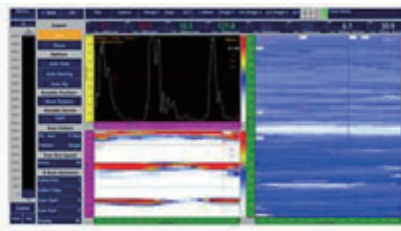
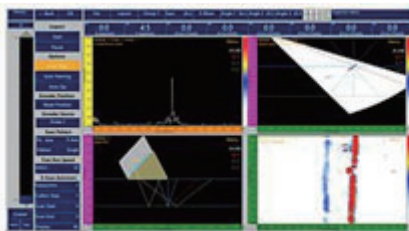
○线性扫查 ○扇形扫查 ○动态深度聚焦 ○合成孔径 ○全聚焦

集相控阵、C扫描、TOFD、A扫描、超声测厚五大功能于一体
(可根据需要选购部分功能)

适用于常规焊缝、钎焊、扩散焊、蒙皮粘接及腐蚀等检测场景

PA: 32:64或32:128
A/B/C/D/S/TOFD

焊缝检测	点焊检测
钎焊检测	螺栓检测
复材检测	腐蚀成像
蒙皮检测	蜂窝检测
锁芯检测	



功能特点

- ◆ 相控阵、TOFD、A扫三能一体，按键切换，缺陷验证更高效
- ◆ 32:32同步发射接收，集成度高，成像效果更好
- ◆ 内置大量开放式工件模型，缺陷显示直观，异型结构分析更简单
(适用于平板焊缝、“T”型焊缝、角接焊缝、管焊缝、锻件、板材、车轴、轮辋等)
- ◆ 具备T、K、Y、平板焊缝等工件的翻转功能、图像更直观
- ◆ 具备聚焦声线仿真功能，实时显示仿真声线聚焦点与焊缝坡口的关系
- ◆ 60Hz刷新率，图形动态效果更佳，显示速度更快
- ◆ 全角度TCG/DAC曲线补偿功能
- ◆ 具备ACG角度补偿、回放、修正功能
- ◆ 全程动态聚焦，聚焦性能好，缺陷结果更精准
- ◆ 具备A/B/C/D/S/L/TOFD/3D多种图像显示功能，缺陷分析更全面
- ◆ 具备深度闸门、声程闸门自动报警功能，缺陷判别更快捷
- ◆ 具备耦合监控功能
- ◆ 具备无试块模块自动校准功能
- ◆ 支持编码器全程自动扫查记录
- ◆ 具备探头、楔块、参数、数据、报告等文件分类编辑功能
- ◆ 具备探伤报告自动输出打印功能
- ◆ 具备S扫图像翻转功能

仪器参数:

- ◆ 屏幕尺寸:10.4英寸
- ◆ 屏幕参数: 24位真彩色
- ◆ 屏幕分辨率: 800X600
- ◆ 数据存储: 64GB
- ◆ 扩展接口: USB2.0×2, VGA×1
- ◆ 编码器接口: 2个
- ◆ 报警器: 1个
- ◆ 工作温度: 0-45℃
- ◆ 储存温度: 温度-20-65℃
- ◆ 供电方式: AC220/DC15V/Bat11.1V
- ◆ 续航时间: 4小时
- ◆ 尺寸: 250×180×75 (mm)
- ◆ 重量: 2.7Kg (带电池)
- ◆ 机壳材质: 塑料

TOFD模块参数:

- ◆ 通道数: 2对TOFD (2发2收)
- ◆ 系统带宽: 0.5-15MHz (-3dB)
- ◆ 数字化频率: 100MHz 10bit
- ◆ 数字采样点: 1024
- ◆ 数字平均: 16
- ◆ 重复频率: 100Hz-1KHz
- ◆ 刷新率: 60Hz
- ◆ 检波方式: 正检, 负检, 全检, 射频

相控阵功能参数:

- ◆ 通道数: 32/32
- ◆ 系统带宽: 0.5-15MHz (-3dB)
- ◆ 数字化频率: 100MHz 8bit
- ◆ 数字采样点: 8192
- ◆ 数字平滑平均: 16
- ◆ S扫线数: 256
- ◆ 重复频率: 1.0KHz-5.0KHz
- ◆ 刷新率: 60Hz
- ◆ 延迟精度: 2.5ns
- ◆ 检波方式: 正检, 负检, 全检, 射频
- ◆ 发射延迟范围: 0-20us
- ◆ 发射电压: 50V-200V
- ◆ 脉冲宽度: 30ns-500ns (步进10ns)
- ◆ 脉冲激发方式: 负方波
- ◆ 增益范围: 0-80 dB
- ◆ 增益步进: 0.1 dB
- ◆ 数字增益: 0-30 dB
- ◆ DAC: 16点
- ◆ TCG: 16点
- ◆ 动态聚焦: 接收动态聚焦
- ◆ 扫查图像: A/C/D/S/L/3D

标准配置:

- ◆ 32:64 主机
- ◆ 5MHz 64 晶片探头
- ◆ 采集分析软件
- ◆ 0度 PA 楔块
- ◆ 编码器一个

相控阵检测案例

